

灯 具 實 物 照 片



Light Output Ratio:	79.0%	
Luminaire Power:	10.55 W	
SHR Nominal:	0.50	Calculated using the TM5
SHR Maximum:	0.65	fine grid method.

C角度范围: 0度 - 360度
 C角度间隔: 30.0度
 测试速度: 快速
 环境温度: 25.3℃
 测试人员: Zoe
 测试日期: 2021-6-3

Y角度范围: 0度 - 180度
 Y角度间隔: 1.0度
 测试系统: 远方(EVERFINE)GO-SPEX500_V1系统 V2.00.416
 环境湿度: 65.0%
 测试距离: 3.160米 [K=1.0000]
 备注: LAMP: GWCSSRM2.CM-M3M5-XX37-1 Ra:90
 REFLECTOR: PM-1056 45R
 DRIVER: PUP20A-1WMC 700mA
 30minutes warm-up

灯具配光曲线及特征面照片

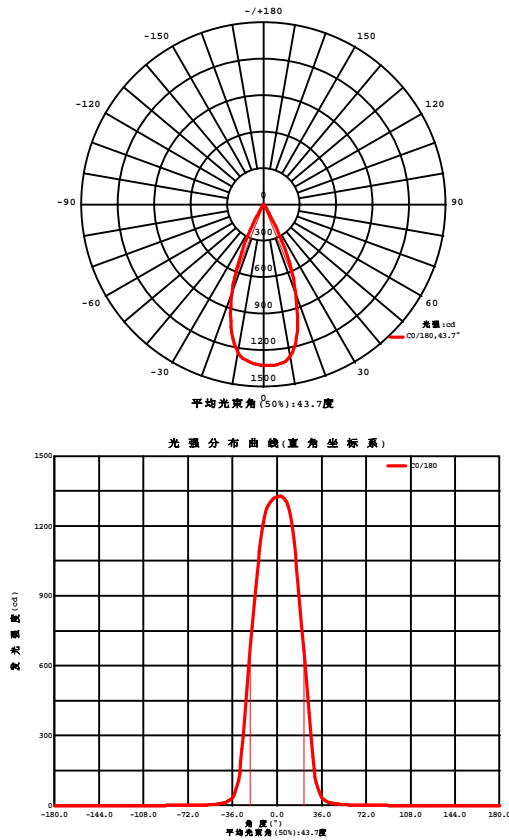


Fig. C0/C180

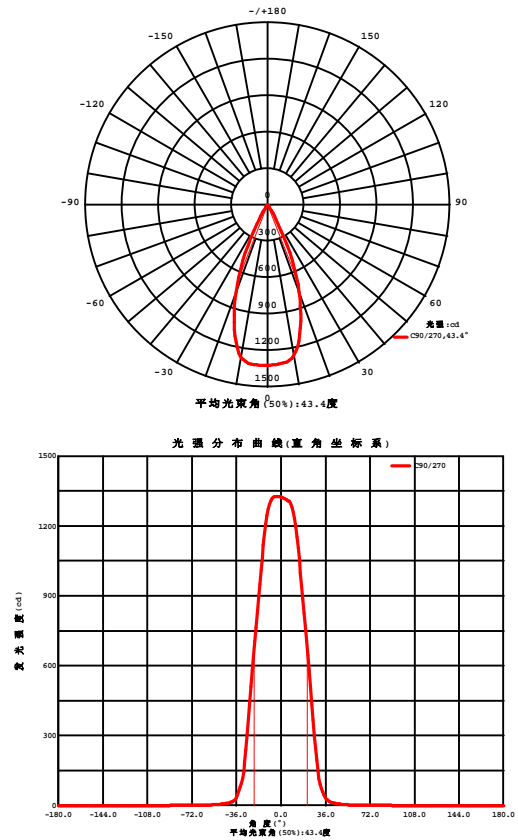


Fig. C90/C270

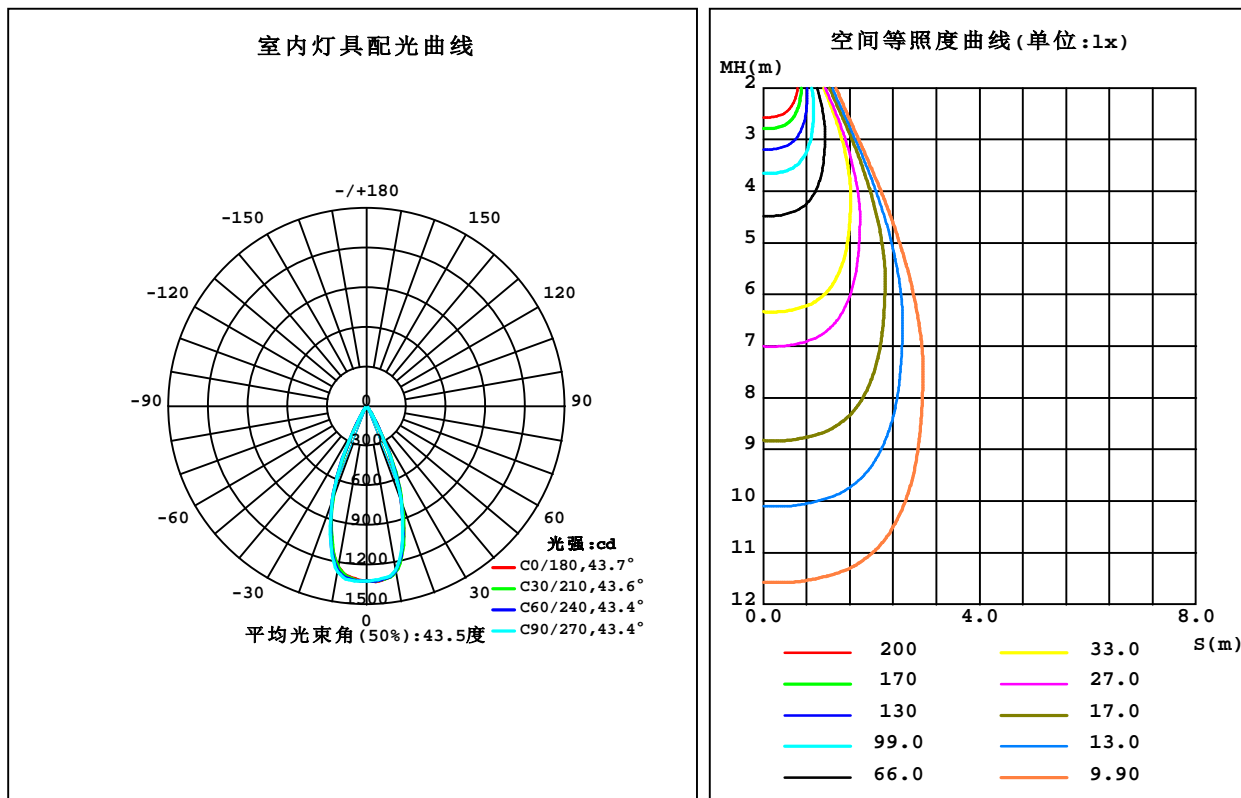
C角度范围: 0度 - 360度
C角度间隔: 30.0度
测试速度: 快速
环境温度: 25.3℃
测试人员: Zoe
测试日期: 2021-6-3

Y角度范围: 0度 - 180度
Y角度间隔: 1.0度
测试系统: 远方(EVERFINE)GO-SPEX500_V1系统 V2.00.416
环境湿度: 65.0%
测试距离: 3.160米 [K=1.0000]
备注: LAMP: GWCSSRM2.CM-M3M5-XX37-1 Ra: 90
REFLECTOR: PM-1056 45R
DRIVER: PUP20A-1WMC 700mA
30minutes warm-up

室内灯具光度数据

实测参数: U:119.92V I:0.0894A P:10.547W PF:0.9817 Freq:59.98Hz 实检光通:830x1 lm		
灯具名称: 1814.413-AM	灯具类型:	灯具重量:
灯具规格: 3000K	外型尺寸:	测试编号: 2106030352
制造厂商: RISE	发光口面: 0.0036m ²	遮光角:

光源数据		光度数据				光效: 62.20 lm/W
型号	OSLON	峰值光强(cd)	1330	S/MH(C0/180)	0.66	
标称功率(W)	10	灯具效率(%)	79.0	S/MH(C90/270)	0.66	
额定电源电压(V)	120	总光通量(lm)	656.05	h UP,DN(C0-180)	0.0,39.7	
额定光通量(lm)	830	CIE分类	直接	h UP,DN(C180-360)	0.0,39.3	
灯具内光源数(只)	1	上射光通比(%)	0.0	CIBSE SHR NOM	0.50	
实测电源电压(V)	120	下射光通比(%)	79.0	CIBSE SHR MAX	0.65	



C角度范围: 0度 - 360度
C角度间隔: 30.0度
测试速度: 快速
环境温度: 25.3℃
测试人员: Zoe
测试日期: 2021-6-3

γ角度范围: 0度 - 180度
γ角度间隔: 1.0度
测试系统: 远方(EVERFINE)GO-SPEX500_V1系统 V2.00.416
环境湿度: 65.0%
测试距离: 3.160米 [K=1.0000]
备注: LAMP: GWCSSRM2.CM-M3M5-XX37-1 Ra:90
REFLECTOR: PM-1056 45R
DRIVER: PUP20A-1WMC 700mA
30minutes warm-up

灯具环带光通量

环带光通量:

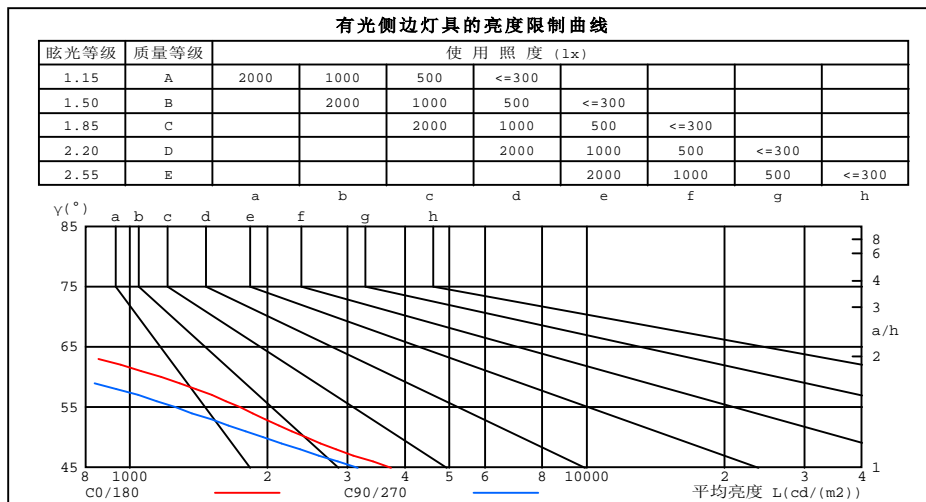
g	C0	C45	C90	C135	C180	C225	C270	C315	$\gamma(^{\circ})$	$\Phi_{\text{环}}$	$\Phi_{\text{总}}$	%lum, lamp
10	1267	1272	1260	1246	1236	1249	1273	1272	0- 10	124.1	124.1	18.9,15
20	777.2	777.2	766.8	759.9	766.0	757.0	765.8	766.4	10- 20	287.7	411.7	62.8,49.6
30	156.4	164.3	143.8	139.9	137.6	140.4	145.1	155.1	20- 30	197.6	609.3	92.9,73.4
40	17.93	19.20	14.79	18.25	16.62	17.13	13.88	18.14	30- 40	34.95	644.3	98.2,77.6
50	5.612	6.237	4.532	5.778	4.691	5.784	4.822	6.336	40- 50	7.734	652.0	99.4,78.6
60	2.109	2.183	1.333	1.787	1.529	2.149	1.573	2.266	50- 60	3.176	655.2	99.9,78.9
70	0.0113	0.1134	0.0049	0.0084	0.0052	0.0098	0.0024	0.0145	60- 70	0.8618	656.0	100,79
80	0.0091	0.0014	0.0058	0.0002	0.0049	0	0.0015	0.0001	70- 80	0.0045	656.1	100,79
90	0	0	0	0	0	0	0	0	80- 90	0.0017	656.1	100,79
100	0	0	0	0	0	0	0	0	90-100	0	656.1	100,79
110	0	0	0	0	0	0	0	0	100-110	0	656.1	100,79
120	0	0	0	0	0	0	0	0	110-120	0	656.1	100,79
130	0	0	0	0	0	0	0	0	120-130	0	656.1	100,79
140	0	0	0	0	0	0	0	0	130-140	0	656.1	100,79
150	0	0	0	0	0	0	0	0	140-150	0	656.1	100,79
160	0	0	0	0	0	0	0	0	150-160	0	656.1	100,79
170	0	0	0	0	0	0	0	0	160-170	0	656.1	100,79
180	0	0	0	0	0	0	0	0	170-180	0	656.1	100,79
单位:°	光强:cd									单位:lm		

C角度范围: 0度 - 360度
 C角度间隔: 30.0度
 测试速度: 快速
 环境温度: 25.3℃
 测试人员: Zoe
 测试日期: 2021-6-3

γ 角度范围: 0度 - 180度
 γ 角度间隔: 1.0度
 测试系统: 远方(EVERFINE)GO-SPEX500_V1系统 V2.00.416
 环境湿度: 65.0%
 测试距离: 3.160米 [K=1.0000]
 备注: LAMP:GWCSSRM2.CM-M3M5-XX37-1 Ra:90
 REFLECTOR:PM-1056 45R
 DRIVER: PUP20A-1WMC 700mA
 30minutes warm-up

灯具亮度限制曲线

实测参数: U:119.92V I:0.0894A P:10.547W PF:0.9817 Freq:59.98Hz 实检光通:830x1 lm		
灯具名称: 1814.413-AM	灯具类型:	灯具重量:
灯具规格: 3000K	外型尺寸:	测试编号: 2106030352
制造厂商: RISE	发光口面: 0.0036m ²	遮光角:



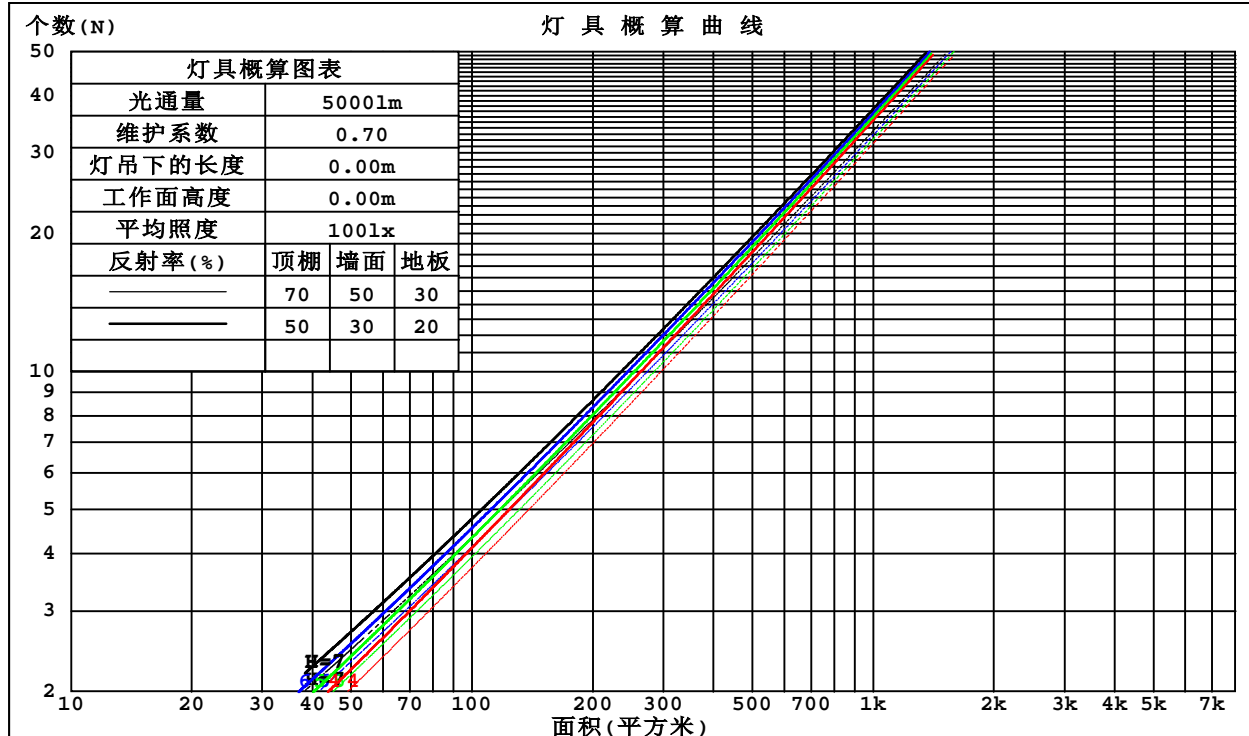
C角度范围: 0度 - 360度
 C角度间隔: 30.0度
 测试速度: 快速
 环境温度: 25.3℃
 测试人员: Zoe
 测试日期: 2021-6-3

γ角度范围: 0度 - 180度
 γ角度间隔: 1.0度
 测试系统: 远方(EVERFINE)GO-SPEX500_V1系统 V2.00.416
 环境湿度: 65.0%
 测试距离: 3.160米 [K=1.0000]
 备注: LAMP: GWCSSRM2.CM-M3M5-XX37-1 Ra:90
 REFLECTOR: PM-1056 45R
 DRIVER: PUP20A-1WMC 700mA
 30minutes warm-up

工作面利用系数和灯具概算曲线

实测参数: U:119.92V I:0.0894A P:10.547W PF:0.9817 Freq:59.98Hz 实检光通:830x1 lm		
灯具名称: 1814.413-AM	灯具类型:	灯具重量:
灯具规格: 3000K	外型尺寸:	测试编号: 2106030352
制造厂商: RISE	发光口面: 0.0036m ²	遮光角:

顶棚	80%			70%			50%			30%			10%			0
墙面	50%	30%	10%	50%	30%	10%	50%	30%	10%	50%	30%	10%	50%	30%	10%	0
地板	20%			20%			20%			20%			20%			0
室空间比	工 作 面 利 用 系 数															
0.0	.94	.94	.94	.92	.92	.92	.88	.88	.88	.84	.84	.84	.81	.81	.81	.79
1.0	.89	.87	.85	.87	.85	.84	.84	.83	.81	.81	.80	.79	.78	.77	.77	.75
2.0	.84	.81	.79	.82	.80	.78	.80	.78	.76	.78	.76	.75	.75	.74	.73	.72
3.0	.79	.76	.74	.78	.75	.73	.76	.74	.72	.74	.72	.71	.73	.71	.70	.69
4.0	.75	.72	.69	.75	.71	.69	.73	.70	.68	.71	.69	.67	.70	.68	.66	.65
5.0	.72	.68	.65	.71	.68	.65	.70	.67	.65	.69	.66	.64	.67	.65	.63	.62
6.0	.69	.65	.62	.68	.64	.62	.67	.64	.61	.66	.63	.61	.65	.63	.61	.60
7.0	.66	.62	.59	.65	.62	.59	.64	.61	.59	.63	.61	.58	.63	.60	.58	.57
8.0	.63	.59	.56	.63	.59	.56	.62	.58	.56	.61	.58	.56	.60	.58	.56	.55
9.0	.60	.57	.54	.60	.56	.54	.59	.56	.54	.59	.56	.54	.58	.55	.53	.53
10.0	.58	.54	.52	.58	.54	.52	.57	.54	.52	.57	.54	.51	.56	.53	.51	.51



C角度范围: 0度 - 360度
 C角度间隔: 30.0度
 测试速度: 快速
 环境温度: 25.3℃
 测试人员: Zoe
 测试日期: 2021-6-3

γ角度范围: 0度 - 180度
 γ角度间隔: 1.0度
 测试系统: 远方(EVERFINE)GO-SPEX500_V1系统 V2.00.416
 环境湿度: 65.0%
 测试距离: 3.160米 [K=1.0000]
 备注: LAMP: GWCSSRM2.CM-M3M5-XX37-1 Ra: 90
 REFLECTOR: PM-1056 45R
 DRIVER: PUP20A-1WMC 700mA
 30minutes warm-up

墙面和天花板利用系数

实测参数: U:119.92V I:0.0894A P:10.547W PF:0.9817 Freq:59.98Hz 实检光通:830x1 lm								
灯具名称: 1814.413-AM				灯具类型:			灯具重量:	
灯具规格:3000K				外型尺寸:			测试编号:2106030352	
制造厂商: RISE				发光口面:0.0036m ²			遮光角:	

顶棚	80%			70%			50%			30%			10%			0
墙面	50%	30%	10%	50%	30%	10%	50%	30%	10%	50%	30%	10%	50%	30%	10%	0
地板	20%			20%			20%			20%			20%			0
室空间比	墙 壁 面 利 用 系 数															
0.0																
1.0	.121	.069	.022	.115	.066	.021	.105	.061	.019	.096	.056	.018	.088	.051	.016	
2.0	.113	.062	.019	.109	.060	.018	.101	.056	.017	.093	.052	.016	.086	.049	.015	
3.0	.107	.057	.017	.103	.055	.017	.096	.052	.016	.090	.049	.015	.084	.047	.014	
4.0	.101	.053	.015	.098	.051	.015	.092	.049	.015	.087	.047	.014	.082	.044	.014	
5.0	.096	.049	.014	.093	.048	.014	.088	.046	.014	.084	.044	.013	.079	.042	.013	
6.0	.091	.046	.013	.089	.045	.013	.085	.043	.013	.081	.042	.012	.077	.040	.012	
7.0	.087	.043	.012	.085	.043	.012	.082	.041	.012	.078	.040	.012	.074	.039	.011	
8.0	.084	.041	.011	.082	.040	.011	.078	.039	.011	.075	.038	.011	.072	.037	.011	
9.0	.080	.039	.011	.079	.038	.011	.076	.037	.011	.073	.037	.010	.070	.036	.010	
10.0	.077	.037	.010	.076	.037	.010	.073	.036	.010	.071	.035	.010	.068	.034	.010	

顶棚	80%			70%			50%			30%			10%			0
墙面	50%	30%	10%	50%	30%	10%	50%	30%	10%	50%	30%	10%	50%	30%	10%	0
地板	20%			20%			20%			20%			20%			0
室空间比	天 花 板 利 用 系 数															
0.0	.151	.151	.151	.129	.129	.129	.088	.088	.088	.050	.050	.050	.016	.016	.016	
1.0	.134	.125	.116	.115	.107	.100	.078	.074	.069	.045	.043	.040	.014	.014	.013	
2.0	.120	.105	.092	.103	.090	.079	.071	.062	.055	.041	.036	.032	.013	.012	.011	
3.0	.109	.090	.074	.094	.077	.064	.064	.054	.045	.037	.031	.026	.012	.010	.009	
4.0	.100	.078	.060	.086	.067	.052	.059	.047	.037	.034	.027	.022	.011	.009	.007	
5.0	.093	.068	.050	.080	.059	.044	.055	.041	.031	.032	.024	.018	.010	.008	.006	
6.0	.086	.061	.042	.074	.052	.037	.051	.037	.026	.030	.022	.015	.010	.007	.005	
7.0	.081	.054	.036	.069	.047	.031	.048	.033	.022	.028	.019	.013	.009	.006	.004	
8.0	.076	.049	.031	.065	.043	.027	.045	.030	.019	.026	.018	.011	.009	.006	.004	
9.0	.072	.045	.027	.062	.039	.023	.043	.027	.017	.025	.016	.010	.008	.005	.003	
10.0	.068	.041	.023	.059	.036	.020	.041	.025	.014	.024	.015	.009	.008	.005	.003	

C角度范围: 0度 - 360度
 C角度间隔: 30.0度
 测试速度: 快速
 环境温度: 25.3℃
 测试人员: Zoe
 测试日期: 2021-6-3

γ角度范围: 0度 - 180度
 γ角度间隔: 1.0度
 测试系统: 远方(EVERFINE)GO-SPEX500_V1系统 V2.00.416
 环境湿度: 65.0%
 测试距离: 3.160米 [K=1.0000]
 备注: LAMP:GWCSSRM2.CM-M3M5-XX37-1 Ra:90
 REFLECTOR:PM-1056 45R
 DRIVER: PUP20A-1WMC 700mA
 30minutes warm-up

UGR(Unified Glare Rating)数据表

实测参数: U:119.92V I:0.0894A P:10.547W PF:0.9817 Freq:59.98Hz 实检光通:830x1 lm										
灯具名称: 1814.413-AM					灯具类型:			灯具重量:		
灯具规格:3000K					外型尺寸:			测试编号:2106030352		
制造厂商: RISE					发光口面:0.0036m ²			遮光角:		
反射比: 天花板	0.7	0.7	0.5	0.5	0.3	0.7	0.7	0.5	0.5	0.3
墙面	0.5	0.3	0.5	0.3	0.3	0.5	0.3	0.5	0.3	0.3
工作面	0.2	0.2	0.2	0.2	0.2	0.2	0.2	0.2	0.2	0.2
房间尺寸	交叉(Viewed crosswise)					向前(Viewed endwise)				
x = 2H y = 2H	9.7	10.5	9.9	10.6	10.8	8.9	9.7	9.2	9.9	10.0
3H	9.6	10.3	9.8	10.5	10.6	8.8	9.5	9.0	9.7	9.9
4H	9.5	10.1	9.7	10.4	10.6	8.7	9.4	9.0	9.6	9.8
6H	9.4	10.0	9.7	10.3	10.5	8.6	9.3	8.9	9.5	9.7
8H	9.3	9.9	9.6	10.2	10.5	8.6	9.2	8.9	9.4	9.7
12H	9.3	9.9	9.6	10.1	10.4	8.5	9.1	8.8	9.4	9.6
4H 2H	9.5	10.2	9.8	10.4	10.6	8.8	9.4	9.0	9.6	9.9
3H	9.3	9.9	9.7	10.2	10.5	8.6	9.2	8.9	9.4	9.7
4H	9.2	9.8	9.6	10.1	10.4	8.5	9.0	8.8	9.3	9.6
6H	9.1	9.6	9.5	9.9	10.3	8.4	8.9	8.8	9.2	9.5
8H	9.1	9.5	9.5	9.9	10.2	8.3	8.8	8.7	9.1	9.5
12H	9.0	9.4	9.4	9.8	10.2	8.3	8.7	8.7	9.1	9.4
8H 4H	9.1	9.5	9.5	9.9	10.2	8.3	8.8	8.7	9.1	9.5
6H	9.0	9.3	9.4	9.7	10.2	8.2	8.6	8.7	9.0	9.4
8H	8.9	9.2	9.4	9.7	10.1	8.2	8.5	8.6	8.9	9.4
12H	8.9	9.1	9.3	9.6	10.1	8.1	8.4	8.6	8.8	9.3
12H 4H	9.0	9.4	9.4	9.8	10.2	8.3	8.7	8.7	9.1	9.5
6H	8.9	9.2	9.4	9.7	10.1	8.2	8.5	8.6	8.9	9.4
8H	8.9	9.1	9.3	9.6	10.1	8.1	8.4	8.6	8.8	9.3
不同间隔布灯时,观察者位置引起的UGR变化:										
S = 1.0H	+ 2.8 / - 5.6					+ 2.7 / - 6.6				
1.5H	+ 4.3 / - 3.6					+ 4.2 / - 4.2				
2.0H	+ 3.6 / - 3.9					+ 3.9 / - 5.5				

依据CIE Pub.117计算, 830.0lm光源光通,表格已经进行修正($81\log(F/F_0) = -0.6$).
出光口面积: 0.0036 m²

C角度范围: 0度 - 360度
C角度间隔: 30.0度
测试速度: 快速
环境温度: 25.3℃
测试人员: Zoe
测试日期: 2021-6-3

γ角度范围: 0度 - 180度
γ角度间隔: 1.0度
测试系统: 远方(EVERFINE)GO-SPEX500_V1系统 V2.00.416
环境湿度: 65.0%
测试距离: 3.160米 [K=1.0000]
备注: LAMP: GWCSSRM2.CM-M3M5-XX37-1 Ra:90
REFLECTOR: PM-1056 45R
DRIVER: PUP20A-1WMC 700mA
30minutes warm-up

UF利用系数表

实测参数: U:119.92V I:0.0894A P:10.547W PF:0.9817 Freq:59.98Hz 实检光通:830x1 lm		
灯具名称: 1814.413-AM	灯具类型:	灯具重量:
灯具规格:3000K	外型尺寸:	测试编号:2106030352
制造厂商: RISE	发光口面:0.0036m ²	遮光角:

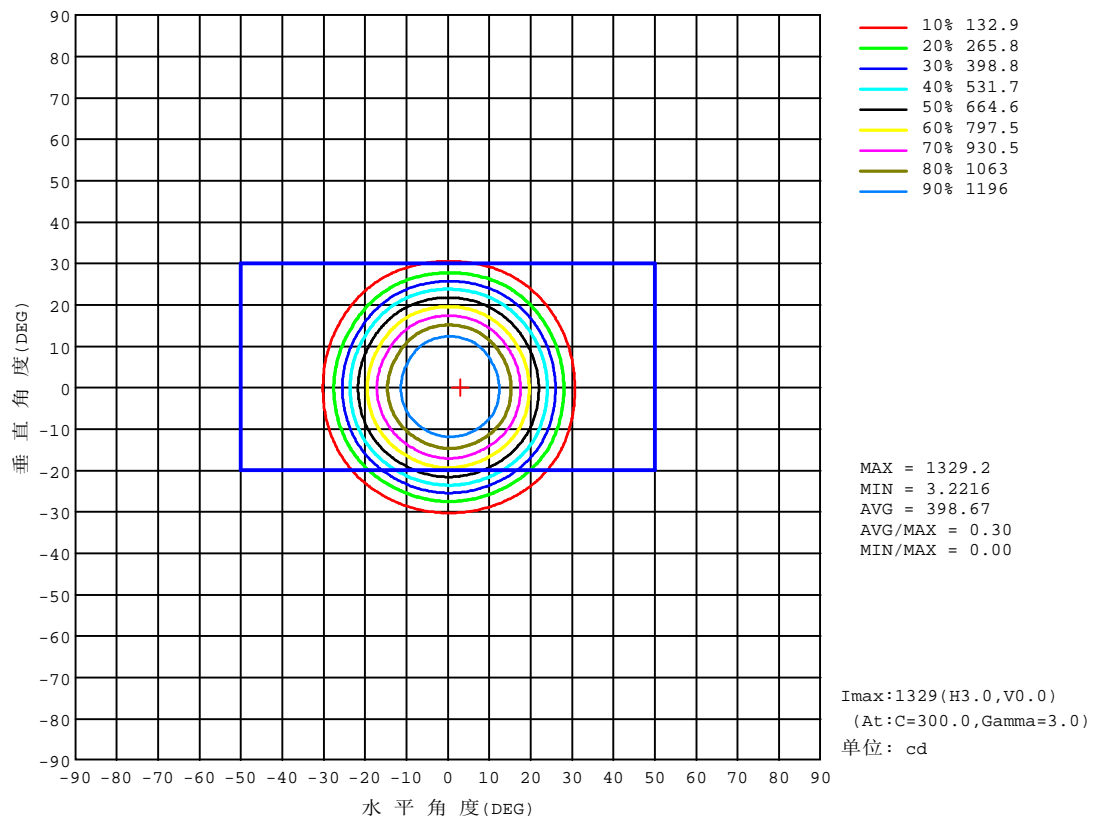
反 射 比 / REFLECTANCE										
天花板	0.8	0.8	0.8	0.7	0.7	0.7	0.5	0.5	0.5	0
墙壁	0.7	0.5	0.3	0.7	0.5	0.3	0.7	0.5	0.3	0
工作面	0.2	0.2	0.2	0.2	0.2	0.2	0.2	0.2	0.2	0
室形指数	利用系数 UTILIZATION FACTORS(%) $k(RI) \times RCR = 5$									
$k = 0.60$	71	67	64	71	67	64	71	66	64	61
0.80	77	73	70	77	73	70	76	72	70	67
1.00	80	76	73	79	76	73	78	76	73	70
1.25	83	79	77	82	79	76	81	78	76	73
1.50	85	82	79	84	81	79	82	80	78	75
2.00	87	84	81	86	83	81	83	81	80	76
2.50	88	85	83	87	84	82	84	82	81	76
3.00	89	87	85	88	85	84	85	83	82	77
4.00	90	88	87	89	87	86	86	85	84	78
5.00	91	90	88	90	88	87	87	86	85	79
ROOM INDEX	UF (总)									UF (直接)
依据标准文件 DIN EN 13032-2 2004			悬挂灯				安装距高比 SHRNOM = 1.25			

C角度范围: 0度 - 360度
 C角度间隔: 30.0度
 测试速度: 快速
 环境温度: 25.3℃
 测试人员: Zoe
 测试日期: 2021-6-3

γ角度范围: 0度 - 180度
 γ角度间隔: 1.0度
 测试系统: 远方(EVERFINE)GO-SPEX500_V1系统 V2.00.416
 环境湿度: 65.0%
 测试距离: 3.160米 [K=1.0000]
 备注: LAMP: GWCSSRM2.CM-M3M5-XX37-1 Ra:90
 REFLECTOR: PM-1056 45R
 DRIVER: PUP20A-1WMC 700mA
 30minutes warm-up

灯 具 等 光 强 曲 线

实测参数: U:119.92V I:0.0894A P:10.547W PF:0.9817 Freq:59.98Hz 实检光通:830x1 lm		
灯具名称: 1814.413-AM	灯具类型:	灯具重量:
灯具规格:3000K	外型尺寸:	测试编号:2106030352
制造厂商: RISE	发光口面:0.0036m ²	遮光角:



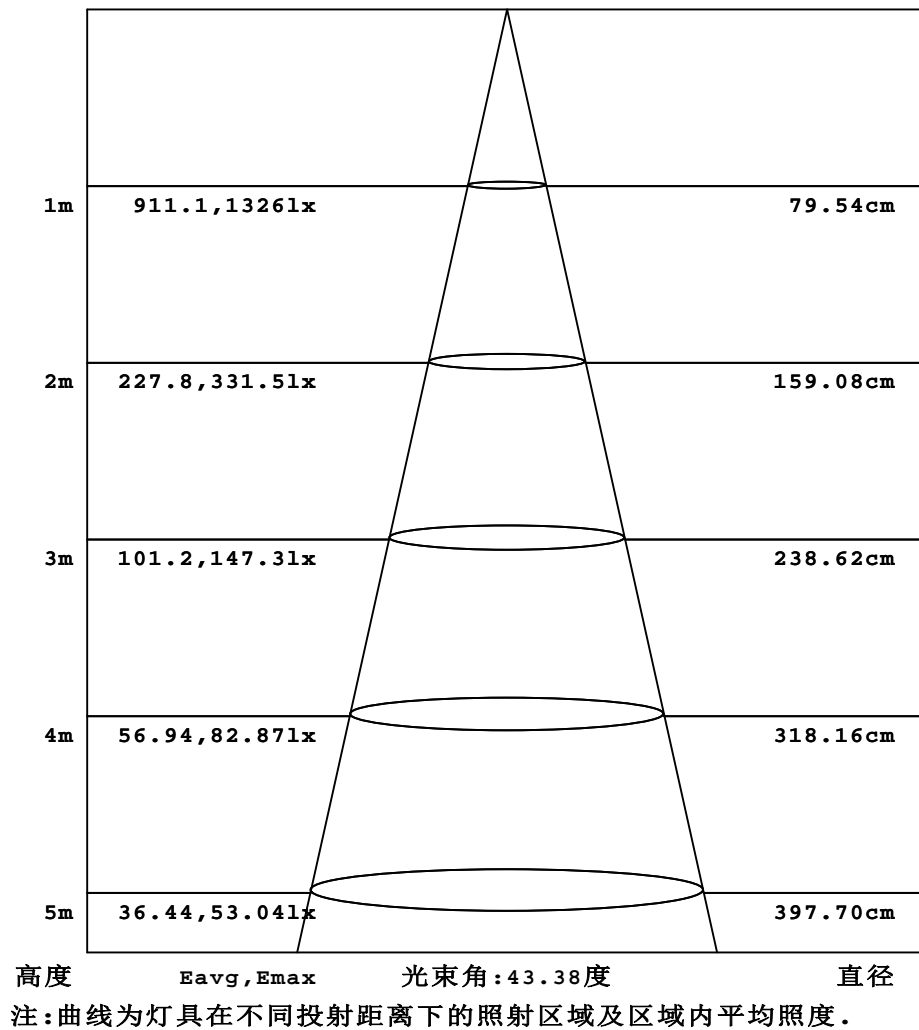
c角度范围: 0度 - 360度
c角度间隔: 30.0度
测试速度: 快速
环境温度:25.3℃
测试人员:zoe
测试日期:2021-6-3

γ角度范围: 0度 - 180度
γ角度间隔: 1.0度
测试系统: 远方(EVERFINE)GO-SPEX500_V1系统 V2.00.416
环境湿度:65.0%
测试距离:3.160米 [K=1.0000]
备注: LAMP:GWCSSRM2.CM-M3M5-XX37-1 Ra:90
REFLECTOR:PM-1056 45R
DRIVER: PUP20A-1WMC 700mA
30minutes warm-up

灯具有效平均照度图

实测参数: U:119.92V I:0.0894A P:10.547W PF:0.9817 Freq:59.98Hz 实检光通:830x1 lm		
灯具名称: 1814.413-AM	灯具类型:	灯具重量:
灯具规格: 3000K	外型尺寸:	测试编号: 2106030352
制造厂商: RISE	发光口面: 0.0036m ²	遮光角:

光通输出: 467.2 lm

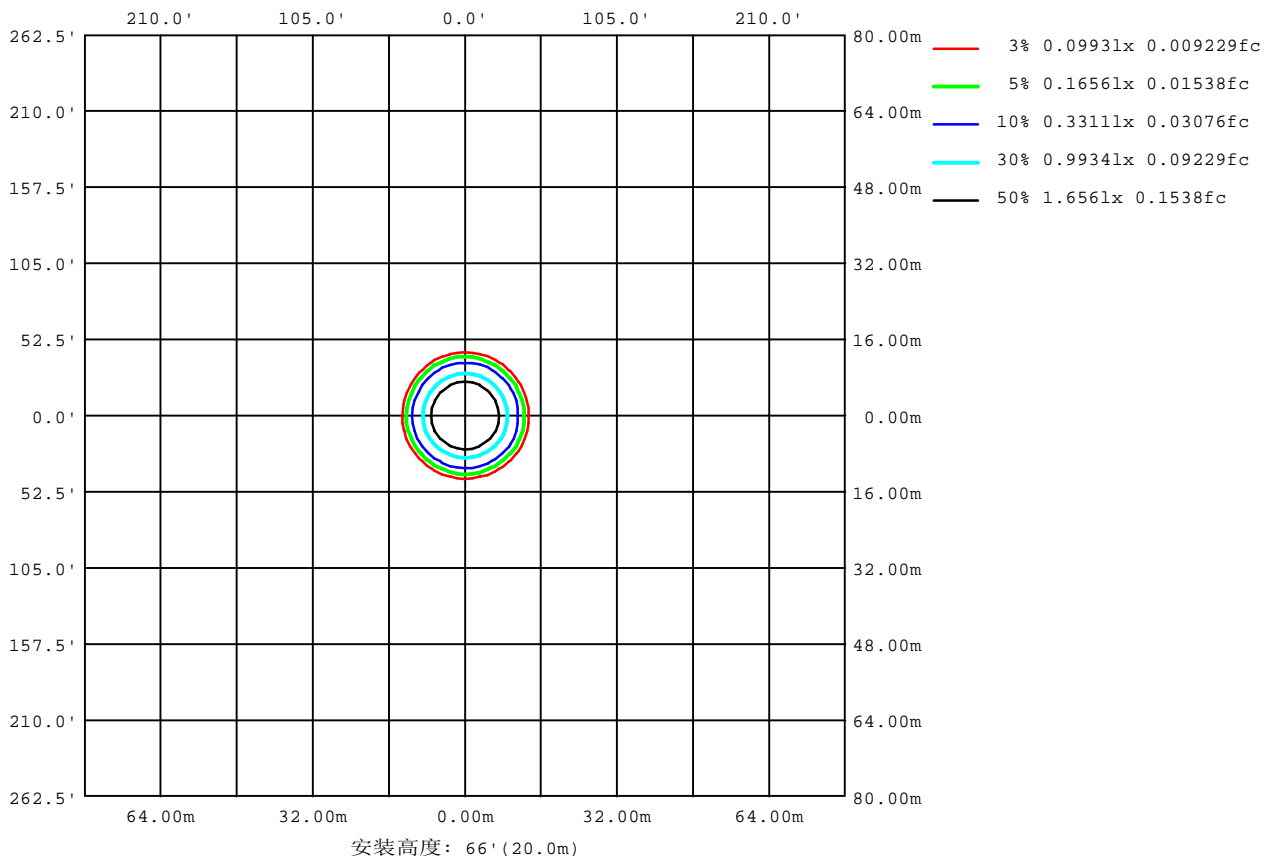


C角度范围: 0度 - 360度
 C角度间隔: 30.0度
 测试速度: 快速
 环境温度: 25.3℃
 测试人员: Zoe
 测试日期: 2021-6-3

γ角度范围: 0度 - 180度
 γ角度间隔: 1.0度
 测试系统: 远方(EVERFINE)GO-SPEX500_V1系统 V2.00.416
 环境湿度: 65.0%
 测试距离: 3.160米 [K=1.0000]
 备注: LAMP: GWCSSRM2.CM-M3M5-XX37-1 Ra: 90
 REFLECTOR: PM-1056 45R
 DRIVER: PUP20A-1WMC 700mA
 30minutes warm-up

平面等照度曲线

实测参数: U:119.92V I:0.0894A P:10.547W PF:0.9817 Freq:59.98Hz 实检光通:830x1 lm		
灯具名称: 1814.413-AM	灯具类型:	灯具重量:
灯具规格: 3000K	外型尺寸:	测试编号: 2106030352
制造厂商: RISE	发光口面: 0.0036m ²	遮光角:



C角度范围: 0度 - 360度
 C角度间隔: 30.0度
 测试速度: 快速
 环境温度: 25.3℃
 测试人员: Zoe
 测试日期: 2021-6-3

γ角度范围: 0度 - 180度
 γ角度间隔: 1.0度
 测试系统: 远方(EVERFINE)GO-SPEX500_V1系统 V2.00.416
 环境湿度: 65.0%
 测试距离: 3.160米 [K=1.0000]
 备注: LAMP: GWCSSRM2.CM-M3M5-XX37-1 Ra:90
 REFLECTOR: PM-1056 45R
 DRIVER: PUP20A-1WMC 700mA
 30minutes warm-up

LED筒灯平均亮度报告

实测参数: U:119.92V I:0.0894A P:10.547W PF:0.9817 Freq:59.98Hz 实检光通:830x1 lm		
灯具名称: 1814.413-AM	灯具类型:	灯具重量:
灯具规格: 3000K	外型尺寸:	测试编号: 2106030352
制造厂商: RISE	发光口面: 0.0036m ²	遮光角:

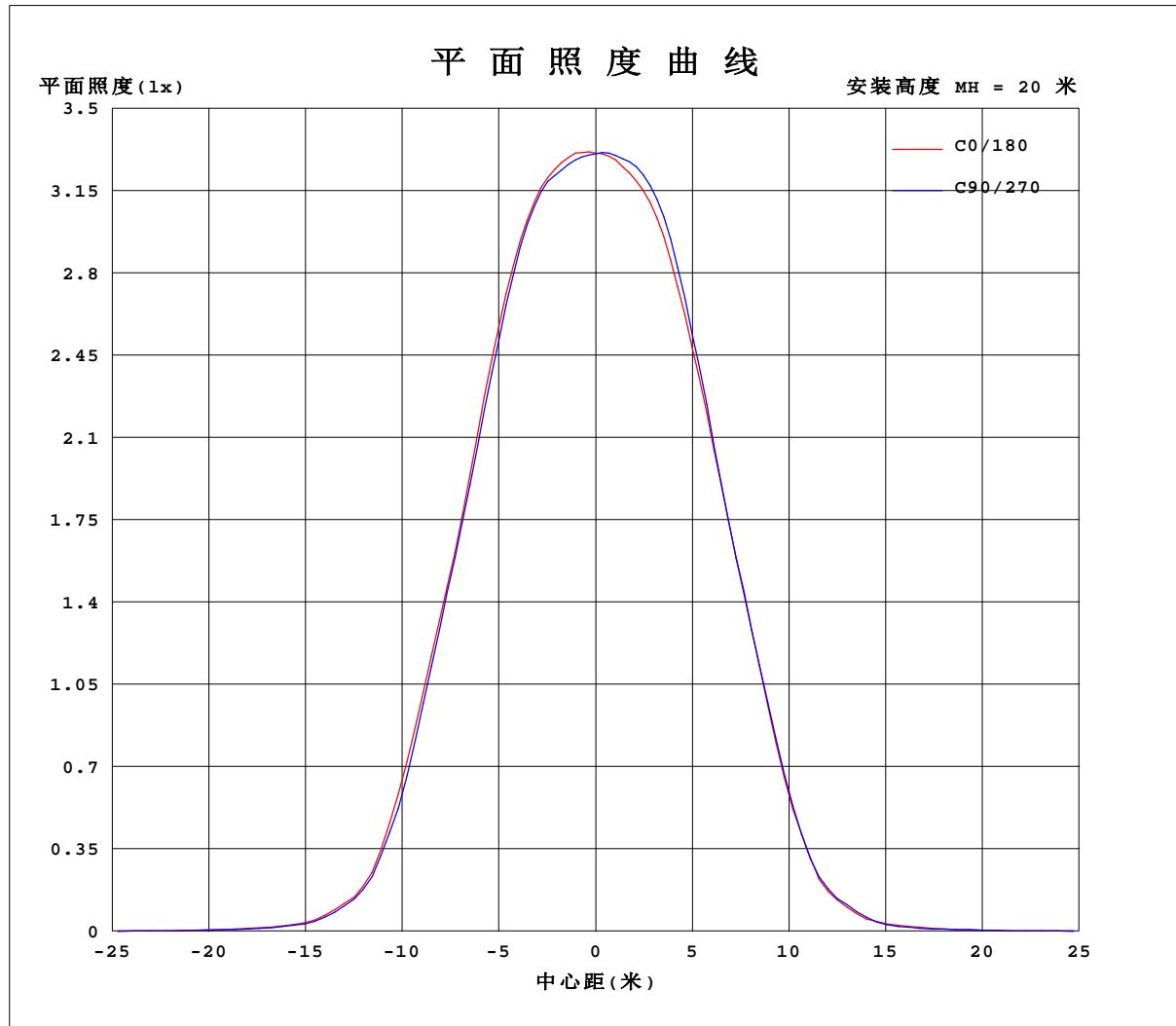
平均亮度	数值(cd/m ²)
L横(65)av	505
L横(75)av	8
L横(85)av	15
L纵(65)av	312
L纵(75)av	4
L纵(85)av	13
L45(65)av	682
L45(75)av	1
L45(85)av	1

注:依据标准 GB/T 29293-2012 计算

C角度范围: 0度 - 360度
 C角度间隔: 30.0度
 测试速度: 快速
 环境温度: 25.3℃
 测试人员: Zoe
 测试日期: 2021-6-3

γ角度范围: 0度 - 180度
 γ角度间隔: 1.0度
 测试系统: 远方(EVERFINE)GO-SPEX500_V1系统 V2.00.416
 环境湿度: 65.0%
 测试距离: 3.160米 [K=1.0000]
 备注: LAMP: GWCSSRM2.CM-M3M5-XX37-1 Ra: 90
 REFLECTOR: PM-1056 45R
 DRIVER: PUP20A-1WMC 700mA
 30minutes warm-up

平面照度曲线



C角度范围: 0度 - 360度
 C角度间隔: 30.0度
 测试速度: 快速
 环境温度: 25.3℃
 测试人员: Zoe
 测试日期: 2021-6-3

γ角度范围: 0度 - 180度
 γ角度间隔: 1.0度
 测试系统: 远方(EVERFINE)GO-SPEX500_V1系统 V2.00.416
 环境湿度: 65.0%
 测试距离: 3.160米 [K=1.0000]
 备注: LAMP: GWCSSRM2.CM-M3M5-XX37-1 Ra: 90
 REFLECTOR: PM-1056 45R
 DRIVER: PUP20A-1WMC 700mA
 30minutes warm-up

光 强 分 布 数 据 表 格

实测参数: U:119.92V I:0.0894A P:10.547W PF:0.9817 Freq:59.98Hz 实检光通:830x1 lm		
灯具名称: 1814.413-AM	灯具类型:	灯具重量:
灯具规格:3000K	外型尺寸:	测试编号:2106030352
制造厂商: RISE	发光口面:0.0036m ²	遮光角:

表--1

单位: cd

C(°) g (°)	0	30	60	90	120	150	180	210	240	270	300	330						
0	1323	1323	1323	1323	1323	1323	1323	1323	1323	1323	1323	1323						
5	1322	1320	1319	1310	1309	1307	1303	1308	1317	1325	1328	1324						
10	1267	1276	1268	1260	1249	1243	1236	1238	1260	1273	1278	1266						
15	1079	1087	1059	1054	1035	1040	1043	1026	1055	1066	1074	1066						
20	777	789	766	767	754	765	766	749	765	766	770	763						
25	466	480	446	436	421	436	432	411	437	441	457	455						
30	156	179	149	144	138	142	138	135	145	145	157	154						
35	50.6	54.5	50.0	45.3	43.3	42.2	40.4	38.8	43.7	45.2	49.9	48.0						
40	17.9	20.3	18.1	14.8	17.7	18.8	16.6	17.1	17.2	13.9	18.4	17.9						
45	9.48	11.6	9.65	8.03	9.56	10.2	8.34	10.0	9.07	7.96	10.1	10.2						
50	5.61	6.84	5.63	4.53	5.66	5.90	4.69	6.01	5.56	4.82	6.32	6.35						
55	3.59	4.21	3.29	2.60	3.23	3.53	2.80	3.86	3.62	2.88	4.00	4.10						
60	2.11	2.46	1.91	1.33	1.70	1.87	1.53	2.27	2.03	1.57	2.17	2.37						
65	0.98	1.19	0.88	0.47	0.85	0.83	0.56	1.08	0.95	0.48	1.03	1.12						
70	0.01	0.19	0.03	0.00	0.01	0.01	0.01	0.02	0.00	0.00	0.02	0.01						
75	0.01	0.00	0.00	0.00	0.00	0.00	0.01	0.00	0.00	0.00	0.00	0.00						
80	0.01	0.00	0.00	0.01	0.00	0.00	0.00	0.00	0.00	0.00	0.00	0.00						
85	0.01	0.00	0.00	0.00	0.00	0.00	0.00	0.00	0.00	0.00	0.00	0.00						
90	0.00	0.00	0.00	0.00	0.00	0.00	0.00	0.00	0.00	0.00	0.00	0.00						
95	0.00	0.00	0.00	0.00	0.00	0.00	0.00	0.00	0.00	0.00	0.00	0.00						
100	0.00	0.00	0.00	0.00	0.00	0.00	0.00	0.00	0.00	0.00	0.00	0.00						
105	0.00	0.00	0.00	0.00	0.00	0.00	0.00	0.00	0.00	0.00	0.00	0.00						
110	0.00	0.00	0.00	0.00	0.00	0.00	0.00	0.00	0.00	0.00	0.00	0.00						
115	0.00	0.00	0.00	0.00	0.00	0.00	0.00	0.00	0.00	0.00	0.00	0.00						
120	0.00	0.00	0.00	0.00	0.00	0.00	0.00	0.00	0.00	0.00	0.00	0.00						
125	0.00	0.00	0.00	0.00	0.00	0.00	0.00	0.00	0.00	0.00	0.00	0.00						
130	0.00	0.00	0.00	0.00	0.00	0.00	0.00	0.00	0.00	0.00	0.00	0.00						
135	0.00	0.00	0.00	0.00	0.00	0.00	0.00	0.00	0.00	0.00	0.00	0.00						
140	0.00	0.00	0.00	0.00	0.00	0.00	0.00	0.00	0.00	0.00	0.00	0.00						
145	0.00	0.00	0.00	0.00	0.00	0.00	0.00	0.00	0.00	0.00	0.00	0.00						
150	0.00	0.00	0.00	0.00	0.00	0.00	0.00	0.00	0.00	0.00	0.00	0.00						
155	0.00	0.00	0.00	0.00	0.00	0.00	0.00	0.00	0.00	0.00	0.00	0.00						
160	0.00	0.00	0.00	0.00	0.00	0.00	0.00	0.00	0.00	0.00	0.00	0.00						
165	0.00	0.00	0.00	0.00	0.00	0.00	0.00	0.00	0.00	0.00	0.00	0.00						
170	0.00	0.00	0.00	0.00	0.00	0.00	0.00	0.00	0.00	0.00	0.00	0.00						
175	0.00	0.00	0.00	0.00	0.00	0.00	0.00	0.00	0.00	0.00	0.00	0.00						
180	0.00	0.00	0.00	0.00	0.00	0.00	0.00	0.00	0.00	0.00	0.00	0.00						

C角度范围: 0度 - 360度

C角度间隔: 30.0度

测试速度: 快速

环境温度: 25.3℃

测试人员: Zoe

测试日期: 2021-6-3

γ角度范围: 0度 - 180度

γ角度间隔: 1.0度

测试系统: 远方(EVERFINE)GO-SPEX500_V1系统 V2.00.416

环境湿度: 65.0%

测试距离: 3.160米 [K=1.0000]

备注: LAMP:GWCSSRM2.CM-M3M5-XX37-1 Ra:90

REFLECTOR:PM-1056 45R

DRIVER: PUP20A-1WMC 700mA

30minutes warm-up